

CAMINATA

LA DESAFIANTE CAMINATA A SALKANTAY

3 días / 2 noches



DESCRIPCIÓN

El máximo desafío a la montaña sagrada

¿Poco tiempo pero con ganas de vivir una aventura inolvidable en los Andes del Perú? El Salkantay Challenge de 3 días es la prueba máxima de resistencia y espíritu. En solo dos días, recorre 52.50 km (32.62 millas) a través de escarpados senderos andinos y exuberante selva, pasando por imponentes picos nevados, cascadas impresionantes y el encantador bosque nuboso. Esto no es solo una caminata: es un viaje transformador para llevar tus límites al máximo, reconectar contigo mismo y sumergirte en la belleza indómita del Perú.

¿La gran recompensa? Machu Picchu, el legendario Sitio del Patrimonio Mundial de la UNESCO. Pocas experiencias se comparan con la emoción de estar frente a esta icónica ciudadela, rodeado de vistas espectaculares y una profunda sensación de logro. ¿Listo para asumir el desafío? ¡La aventura más emocionante del Perú te está esperando!

CONTENIDO



Mapa



Itinerario



Inclusiones



Lista de equipaje

ITINERARIO COMPLETO

LO MÁS DESTACADO

- » El Salkantay Trek es considerado uno de los 25 mejores trekkings del mundo por National Geographic Adventure Travel Magazine.
- » Disfruta de una de las mejores aventuras de trekking que encontrarás en Perú y Sudamérica.
- » Además del Camino Inca, el Salkantay Trek es una de las rutas más populares hacia Machu Picchu y recibe menos afluencia de turistas.
- » Visita lugares impresionantes como la Laguna Humantay y la majestuosa montaña Salkantay.
- » Sé testigo de paisajes increíbles como cascadas, caídas de agua, glaciares, montañas, valles coloridos, flora y fauna únicas, y el bosque nuboso.
- » Camina junto al imponente glaciar Salkantay.
- » Explorar la antigua ciudadela de Machu Picchu es una de las experiencias más extraordinarias del mundo.

DÍA 01

Cusco | Soraypampa - Paso Salkantay -
Wayracmachay - Chaullay - Collpapampa
(Mountain Sky View)

Supera el desafío hacia el Paso Salkantay

Tu aventura comienza muy temprano, a las 2:00 a. m. Te recogeremos en tu alojamiento en Cusco para iniciar un recorrido panorámico de tres horas y media a través de Anta, Mollepata y Challacancha. En el camino, disfrutarás de vistas impresionantes de colinas ondulantes, valles profundos y abundante vida silvestre. Al acercarnos a Soraypampa (3,900 m / 12,795 pies), punto de inicio de la caminata, aparecerán ante ti los majestuosos picos nevados de Salkantay y Humantay, sagrados Apus o espíritus de las montañas en la cultura andina.

En Soraypampa, disfrutarás de un desayuno energético y conocerás al equipo de trekking, que se encargará de preparar el equipo y organizar las mulas. Desde aquí, la aventura se intensifica al enfrentar el tramo más desafiante de la ruta: el ascenso al Paso Salkantay (4,630 m / 15,190 pies). Esta empinada subida de 7 km (4.35 millas) toma aproximadamente cuatro horas e incluye el famoso "Camino de las 7 Serpientes", llamado así por sus curvas sinuosas. Llegar a la cima es un verdadero logro, recompensado con vistas panorámicas del glaciar Salkantay (6,271 m / 20,574 pies) y de montañas vecinas como Humantay, Tucaruhuay y Pumasillo.

Después de conquistar el paso, iniciarás un descenso de 7 km (4.35 millas) hasta Wayracmachay, donde nuestros chefs te ofrecerán un delicioso y merecido



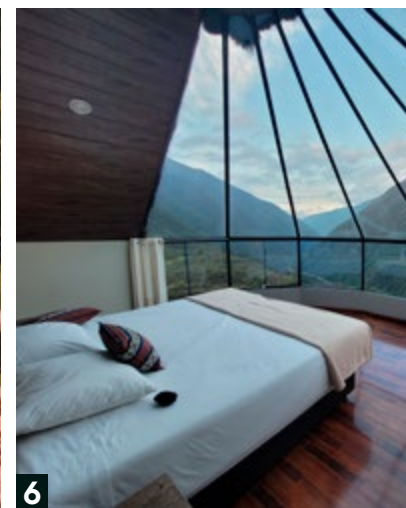
almuerzo. Durante el trayecto, tendrás la oportunidad de detenerte en un mirador para admirar el impresionante valle que se extiende a tus pies.

Con energías renovadas, el recorrido continúa hacia la exuberante selva alta amazónica. Este tramo abarca 9.5 km (5.9 millas) y dura aproximadamente tres horas y media. A medida que descienes, notarás un cambio ambiental sorprendente: de los Andes fríos y rocosos a la jungla cálida y húmeda. A lo largo del sendero, encontrarás colinas vibrantes, fauna exótica y plantas nativas únicas que llenan el paisaje de vida.

Al caer la tarde, llegarás a nuestro exclusivo campamento Mountain Sky View en Collpapampa (2,950 m / 9,778 pies). Después de una cena reconfortante, podrás relajarte y escuchar los sonidos tranquilos de la naturaleza. Deja que la atmósfera serena de la selva te arrulle para un descanso reparador, preparándote para las aventuras del día siguiente.

Al igual que en tiempos de nuestros ancestros, nuestro compromiso es con nuestra Pachamama (Madre Tierra) y los Apus (montañas sagradas). Nuestro campamento Mountain Sky View está adaptado al entorno natural, sin generar impacto audiovisual; construido con elementos encontrados en la misma zona y ubicado en un lugar rodeado de montañas tropicales y ríos rocosos, bajo un cielo lleno de estrellas brillantes.

- » 16 cabañas
- » 2 personas por cabaña
- » Comedor y cocina
- » Baños y ducha fría
- » **Opcional:**
 - Wi-Fi
 - Ducha caliente



DATOS DEL DÍA

- » RECOJO DE TU HOTEL:
2:00 a.m.
- » COMIDAS:
Desayuno, Almuerzo, y Cena
- » ALOJAMIENTO:
Mountain Sky View
- » DIFICULTAD:
Desafiante
- » DISTANCIA DE LA CAMINATA:
23.5 km / 14.6 mi
- » TIEMPO DE LA CAMINATA:
10 - 11 horas
- » ALTITUD INICIAL:
3,900 m / 12,795 ft
- » ALTITUD MÍNIMA:
2,900 m / 9,514 ft
- » ALTITUD MÁXIMA:
4,630 m / 15,190 ft
- » ALTITUD DEL CAMPAMENTO:
2,950 m / 9,678 ft

1. Paso Salkantay
2. Vista de la montaña Salkantay nevada desde la ruta
3. Impresionante vista de la montaña nevada desde el Abra Salkantay
4. Mountain Sky View
5. Cómodas cabañas de estilo andino
6. Interior del Mountain Sky View

DÍA 02

Collpapampa | La Playa - Santa Teresa -
Hidroeléctrica - Aguas Calientes

Ingresa al Paraíso Tropical de Cusco

Hoy podrás disfrutar de un inicio de día más relajado, ya que partiremos después de las 6:00 a. m. Por la mañana, comenzaremos una caminata escénica a través del exuberante valle de Santa Teresa, avanzando hacia el pintoresco pueblo de La Playa durante aproximadamente cinco horas. El sendero recorre el fondo del valle, cruza hacia el otro lado de las montañas y ofrece un paisaje en constante cambio lleno de belleza natural. En el camino, pasaremos por cascadas, escucharemos el canto de aves tropicales y caminaremos entre árboles frutales, orquídeas coloridas y plantaciones de café, plátano y palta. No olvides aprovechar la oportunidad de probar la dulce y refrescante granadilla, un verdadero manjar de la región.

Al llegar a La Playa, disfrutaremos de un último almuerzo energético junto a nuestro equipo de trekking antes de participar en una interesante demostración de café. Aprenderás sobre el cuidadoso proceso de cultivo y preparación del café, así como su importancia para el sustento de las familias locales. Luego de un tiempo de descanso, nuestro transporte nos llevará hasta la estación de tren de Hidroeléctrica, marcando la siguiente etapa de nuestro viaje.

Desde Hidroeléctrica, caminaremos a lo largo de las vías del tren que siguen el curso del río



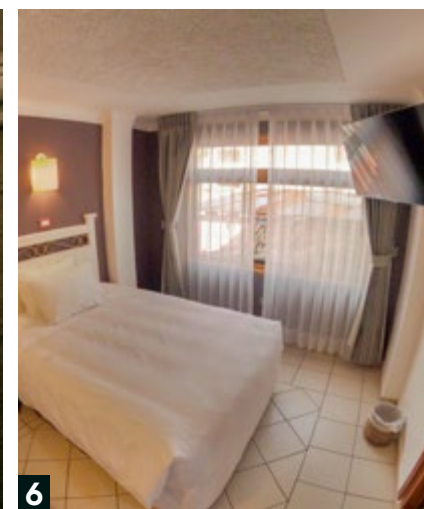
Urubamba hasta Aguas Calientes. Esta ruta tranquila, rodeada de flora y fauna tropical, permite observar plantaciones de palta, plátano y café, además de una gran variedad de aves de colores. Mantén los ojos atentos para intentar ver al gallito de las rocas, ave nacional del Perú, un espectáculo que no te querrás perder. Para añadir un toque histórico, este es el mismo camino que recorrió el explorador estadounidense Hiram Bingham cuando "redescubrió" Machu Picchu tras haber permanecido perdido durante siglos. Si te sientes cansado, puedes optar por tomar el tren en este tramo (con costo adicional).

Después de aproximadamente tres horas de caminata, llegaremos a Aguas Calientes. Aquí harás el check-in en tu hotel, donde podrás relajarte en tu habitación privada equipada con ducha caliente, Wi-Fi y guarda equipaje. También disfrutarás de un delicioso desayuno por la mañana antes de la visita a Machu Picchu. Tendrás la tarde libre para descansar o explorar este encantador pueblo, conocido por sus calles tranquilas, sin autos, y su ambiente vibrante.

A las 7:00 p. m., nos reuniremos para una agradable cena en un restaurante local, durante la cual tu guía te brindará una explicación detallada del plan para el día siguiente. Procura descansar temprano, ya que te levantarás antes del amanecer para vivir la experiencia inolvidable de la majestuosa ciudadela inca de Machu Picchu.

Ofrecemos una selección de hoteles bien ubicados en el pueblo, con habitaciones muy cómodas y decoradas con buen gusto. Las encontrarás impecables, con habitaciones y camas limpias, además de baños y duchas adecuadas. ¡Es el lugar perfecto para descansar antes del día más importante de tu viaje!

- » Habitaciones individuales, dobles, matrimoniales y triple
- » Comedor y cocina
- » Baños y duchas con agua caliente
- » Wi-Fi



DATOS DEL DÍA

- » COMIDAS:
Desayuno, almuerzo, y cena
- » ALOJAMIENTO:
Hotel
- » DIFICULTAD:
Desafiante
- » DISTANCIA DE LA CAMINATA:
26 km / 16.16 mi
- » TIEMPO DE LA CAMINATA:
8-9 horas
- » ALTITUD INICIAL:
2,950 m / 9,678 ft
- » ALTITUD MÍNIMA:
1,800 m / 5,906 ft
- » ALTITUD MÁXIMA:
2,950 m / 9,678 ft
- » ALTITUD DEL CAMPAMENTO:
2,040 m / 6,693 ft

1. Caminata a través de la exuberante selva amazónica
2. Elaboración tradicional del café
3. Tren hacia Aguas Calientes
4. Aguas Calientes
5. Hotel en Aguas Calientes
6. Habitaciones cómodas

DÍA 03

Aguas Calientes | Machu Picchu -
Ollantaytambo - Cusco

Explora el Mágico y Místico Machu Picchu

¡El gran día finalmente ha llegado! Después de tanta expectativa, es momento de explorar el icónico Machu Picchu. Tu aventura comienza muy temprano, con el despertar a las 4:00 a. m. y un desayuno ligero para prepararte para el día. Al salir temprano, evitarás las multitudes y disfrutarás de la tranquilidad de la mañana. Nos dirigiremos a la estación de buses en Aguas Calientes para tomar un corto trayecto hasta la entrada de Machu Picchu, rodeados por la serena belleza del bosque nuboso.

Ingresar a Machu Picchu es una experiencia única. Ver la antigua ciudadela emerger entre la neblina te dejará sin palabras. Tu guía te acompañará en una visita guiada de dos horas, revelando la historia y los misterios de esta obra maestra inca. Desde



1



2



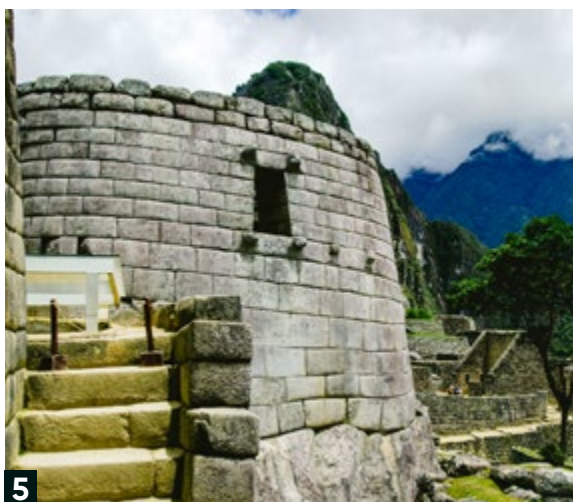
3

las terrazas agrícolas y templos sagrados hasta las plazas cuidadosamente diseñadas, cada rincón cuenta una historia de ingenio y espiritualidad.

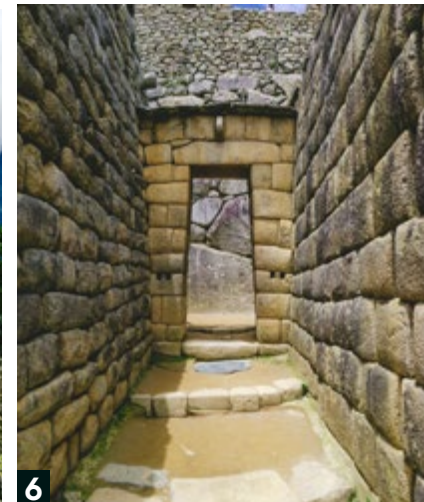
Después de absorber la magia de Machu Picchu, regresarás a Aguas Calientes para disfrutar de un merecido almuerzo. Luego, abordarás el tren hacia Ollantaytambo, donde nuestro transporte privado te estará esperando para llevarte de regreso a Cusco. Mientras reflexionas sobre el día, las vistas inolvidables y las emociones vividas en Machu Picchu y las montañas andinas permanecerán contigo como un recuerdo preciado de un viaje verdaderamente extraordinario.



4



5



6

DATOS DEL DÍA

- » COMIDA:
Desayuno
- » DIFICULTAD:
Fácil
- » DURACIÓN DE LA VISITA:
2-3 Horas explorando Machu Picchu
- » ALTITUD DE LA CIUDADELA DE MACHU PICCHU:
2,430 m / 7,972 ft
- » HORA DE LLEGADA A TU HOTEL:
7:30 p.m. aprox.

1. Machu Picchu, maravilla inca
2. Impresionante arquitectura inca en el complejo de Machu Picchu
3. Templo del Cóndor
4. Terrazas de Machu Picchu
5. Templo del Sol
6. Detalle de la arquitectura inca

INCLUSIONES



¿QUÉ ESTÁ INCLUIDO?

» Permisos y boletos de ingreso

- Día 1: Boleto de ingreso al Salkantay Trek
- Día 3: Boleto de ingreso al Sitio Arqueológico de Machu Picchu

El Circuito 2 de Machu Picchu ofrece el recorrido más completo y popular por la ciudadela, por lo que es el más solicitado. Aunque está incluido en esta experiencia, la disponibilidad es limitada, por lo que recomendamos reservar con al menos tres meses de anticipación.

En caso de que el Circuito 2 no esté disponible, se gestionará primero el Circuito 3-B, que recorre la parte baja de la ciudadela, incluyendo el sector urbano y sitios ceremoniales clave. Si este también se encuentra agotado, se asignará el Circuito 1-B, que abarca principalmente la zona panorámica superior con el icónico mirador clásico.

» Servicio de Alta Calidad y Seguridad

- Charla informativa previa a la salida

Te reunirás con tu guía para una orientación la tarde previa al inicio del trekking. La reunión se realizará a las 5:00 p. m. en nuestra oficina principal en Cusco.

- Guía de turismo experimentado

Nuestros guías oficiales hablan inglés y español y están profesionalmente capacitados y certificados en seguridad y servicio de calidad. Son seleccionados por su experiencia, responsabilidad y pasión por la exploración, y se enorgullecen de compartir nuestra cultura e historia. Con su acompañamiento, te mantendrás informado, seguro y cómodo, garantizando una aventura sin preocupaciones y una experiencia inolvidable para toda la vida.

- Bolsa de viaje (Duffel Bag)

Para el trekking, recibirás una bolsa de viaje donde podrás llevar tus pertenencias personales, con un peso máximo de 5 kg (11 lb), la cual será transportada por nuestro personal.

- Bolsa de dormir

Nuestras bolsas de dormir son resistentes y están diseñadas para mantenerte abrigado en temperaturas de hasta -18°C (0°F). Tienen forma de momia e incluyen un forro interno para mayor calidez. Cada bolsa es cuidadosamente limpiada y mantenida después de cada uso.

- Bastones de trekking

Los bastones de trekking mejoran la estabilidad en terrenos exigentes y ayudan a reducir el impacto en las articulaciones.

- Botiquín médico o de primeros auxilios

Todos los guías de Salkantay Trekking cuentan con formación especializada en primeros auxilios y participan en capacitaciones obligatorias cada mes de febrero. Tu guía llevará siempre un botiquín de primeros auxilios y oxígeno para atender emergencias básicas (mal de altura, diarrea, cortes, raspaduras, etc.). De ser necesario, realizaremos una evacuación rápida desde la ruta y nos aseguraremos de que llegues a una clínica para recibir atención médica.

- Cobertor para mochila y poncho para lluvia

Nuestra atención al detalle nos distingue. Recibirás un cobertor para proteger tu mochila y un poncho para mayor comodidad y protección durante el recorrido.

- Radios profesionales de largo alcance

Los radios optimizan la comunicación, garantizando una respuesta rápida y una adecuada coordinación en situaciones y puntos clave del trayecto.

» Alojamiento

- Día 1: Alojamiento en nuestro exclusivo campamento Mountain Sky View

Ubicado en la ladera de una montaña, con vistas impresionantes de los valles de Cusco y los místicos bosques nubosos, nuestro campamento Mountain Sky View ofrece una conexión profunda con la grandeza de la naturaleza. Desde la comodidad de tu cama, disfruta de un paisaje majestuoso en primera fila, que se transforma con la luz del día y el brillo de las estrellas por la noche. Es más que un lugar para descansar: es una invitación a reconectar con el mundo que te rodea.



Mountain Sky View

- Instalaciones del campamento

Nuestro campamento Mountain Sky View está diseñado para tu comodidad y conveniencia, ofreciendo baños privados y duchas con agua caliente. También cuenta con un amplio comedor y una cocina totalmente equipada, asegurando que disfrutes tus comidas de manera cómoda y sin preocupaciones. Nuestros caballos se encargan del transporte de todos los insumos frescos de cocina..

- Día 2: Hotel en Aguas Calientes

Disfruta de tu última noche en un acogedor hotel con habitación doble, matrimonial o triple, baño privado, ducha con agua caliente, Wi-Fi, desayuno incluido y guarda equipaje, mientras exploras Machu Picchu.

» Alimentación

- 3 desayunos, 2 almuerzos y 2 cenas

Nuestro chef prepara los mejores platos en medio de la montaña. ¡A nuestros pasajeros les encanta nuestra comida! Respetamos todo tipo de dietas (vegetariana, vegana o menús especiales sin costo adicional), por lo que te pedimos indicar cualquier alergia o restricción alimentaria en tu formulario de reserva y recordárselo a tu guía durante la charla informativa. Disfrutarás de desayuno, almuerzo y cena, además de bebidas calientes y snacks.

- Agua durante la caminata

El segundo día despertarás con una taza caliente de té de coca, llevada directamente a tu cama, perfecta para entrar en calor antes de comenzar el día.

- Té de despertar

On the second day, you'll wake up to a hot cup of coca tea, delivered straight to your bed—perfect for warming up before you start the day.

- Hora del té o Happy Hour

La primera tarde, antes de la cena, nuestros cocineros te ofrecerán cancha (palamitas de maíz), galletas, café, chocolate caliente, té y agua caliente, entre otros. Después de un largo día de caminata, no tendrás que esperar hasta la cena para relajarte, entrar en calor y disfrutar de un bocadillo.

- Snacks diarios durante la caminata

Antes de iniciar el trekking, tu guía te entregará una bolsa de tela con frutas locales, galletas, chocolate, caramelos, entre otros. Cada mañana la recargaremos para que puedas disfrutar tus snacks durante la caminata.

- Una bolsa de tela para snacks por persona

Te proporcionaremos una bolsa de tela para tus snacks, ideal para guardar envolturas y mantener limpio el entorno. ¡Puedes usarla durante todo el trekking!



» Transporte

- Transporte para el Salkantay Trek: servicio puerta a puerta, sin complicaciones
- Día 1: Recojo desde tu hotel por la mañana y traslado en transporte privado hasta Soraypampa, punto de inicio del trekking.
- Día 2: Transporte privado desde La Playa hasta Hidroeléctrica.
- Día 3: Transporte privado desde la estación de tren de Ollantaytambo hasta tu hotel en Cusco.
- Día 3: Boleto de bus Consettur (solo ida) desde Aguas Calientes hasta Machu Picchu.
- Día 3: Boleto de tren desde Aguas Calientes hasta Ollantaytambo.
Tren Expedition Machu Picchu by PeruRail o The Voyager to Machu Picchu by Inca Rail (opciones y horarios sujetos a disponibilidad).
- Transporte de pertenencias personales
- Día 1: Las mulas de carga transportarán todo el equipo de campamento y tu equipaje permitido (5 kg / 11 lb). Los arrieros se encargarán de tu bolsa de viaje (duffel bag) y artículos personales.
- Día 2: Tu bolsa de viaje será transportada en van y posteriormente en tren.

¿QUÉ NO ESTÁ INCLUIDO?

» Montaña Huayna Picchu

¿Listo para un desafío? Asciende Huayna Picchu, la icónica montaña que se eleva detrás de Machu Picchu. Esta caminata ascendente de aproximadamente 45 minutos te recompensa con vistas impresionantes y una profunda sensación de logro. No es apta para personas con vértigo, pero si le temes a las alturas, atrévete a superarlo: ¡la recompensa realmente vale la pena!

- **Reserva:** 2–3 meses de anticipación debido a la alta demanda

» Montaña Machu Picchu

La Montaña Machu Picchu es uno de los picos impresionantes que rodean el sitio arqueológico. Sus senderos son menos empinados, más amplios y menos intimidantes que los de Huayna Picchu, lo que la convierte en una excelente opción para quienes buscan un ascenso más relajado. Llegar a la cima toma aproximadamente 1.5 horas y ofrece vistas panorámicas inolvidables. Esta caminata requiere un boleto de ingreso, el cual podemos gestionar con anticipación y bajo solicitud.

» Montaña Huchuy Picchu

Huchuy Picchu es una pequeña montaña ubicada justo encima de la ciudadela de Machu Picchu y ofrece una alternativa corta, escénica y menos concurrida frente a la exigente Huayna Picchu. Su sendero suave y bien mantenido es ideal para viajeros que buscan una caminata ligera pero gratificante, con vistas amplias de la ciudadela y los Andes circundantes. Mientras Huayna Picchu implica un ascenso empinado y exigente, Huchuy Picchu brinda una experiencia más accesible y relajada, sin sacrificar paisajes espectaculares.

- **Disponibilidad:** Temporada alta, de mayo a septiembre

» Boleto de bus Consettur (retorno) desde Machu Picchu a Aguas Calientes (Día 3)

» Almuerzo en Aguas Calientes y cena en Cusco (Día 3)

» Tren de Hidroeléctrica a Aguas Calientes (Día 2)

Si te sientes cansado o indispuesto después de la caminata de Collpapampa a La Playa, puedes optar por tomar el tren desde Hidroeléctrica a Aguas Calientes.

- **Costo:** US\$ 41.00 por persona

» Ropa y equipo personal de trekking

» Seguro de viaje

» Propinas para nuestro personal

Aunque nuestro equipo recibe salarios justos, cualquier gesto adicional es siempre bien recibido como reconocimiento a su esfuerzo y dedicación. Los participantes suelen juntar las propinas y entregarlas directamente al equipo de trekking o a través del guía.

ANTES DE IR

Queremos que tu viaje a Perú sea lo más memorable y despreocupado posible. En esta sección, encontrarás las respuestas a todas las preguntas que tienes sobre viajar con Salkantay Trekking. Por favor, lee la siguiente información cuidadosamente, te ayudará con cualquier pregunta sobre nuestros servicios.

» ¿Es para mí?

La caminata de Salkantay a Machu Picchu es una excelente alternativa a la ruta del Camino Inca y es más adecuada para los excursionistas aventureros que son capaces de soportar mayores altitudes y recorrer distancias largas. El ascenso para llegar al famoso Abra Salkantay (4,630 m / 15,190 pies) no es demasiado agotador ni muy empinado, ya que se encuentra al principio de la ruta. Sin embargo, requiere resistencia y un poco de tiempo en Cusco para acostumbrarte al clima antes de comenzar el senderismo.

» ¿Cuántos días necesito para aclimatarme en Cusco antes de la caminata?

Es muy importante estar bien aclimatado a la altitud antes de hacer una caminata. Te recomendamos que llegues a Cusco por lo menos 2 o 3 días antes de que comiences la caminata para ayudar a adaptarte y evitar posibles problemas con el mal de altura durante el recorrido.

Es probable que ya hayas estado en otra zona de Perú a gran altitud antes de llegar a Cusco. En este caso, te recomendamos que descanses un día entero en Cusco para recuperarte de tu viaje, así disfrutar de las vistas y sonidos de Cusco antes de partir a la caminata.

Aquí encontrarás algunas sugerencias de actividades para realizar en los alrededores de Cusco antes de comenzar tu caminata de aventura:



City Tour



Valle Sagrado



Maras Moray

» Reunión informativa o briefing

Todas las reuniones informativas se realizan a las 5:00 pm un día antes del viaje, en nuestra oficina principal en Cusco (o en tu hotel). Las reuniones duran aproximadamente de 30 a 45 minutos. En caso de que no puedas asistir, tendrás que coordinar otra hora por correo electrónico, por llamada o en la oficina de Salkantay Trekking.

» Pago del saldo del tour

El tour debe pagarse en su totalidad como máximo 2 días antes de tu salida. De lo contrario, tu reserva no estará confirmada.

Te agradeceríamos que realices el pago de saldo del tour (en dólares americanos o en soles peruanos) en nuestra oficina en Cusco. Tienes la posibilidad de retirar dinero de varios cajeros automáticos ubicados en el centro histórico. También aceptamos pagos online con PAYPAL o TARJETA, pero tendrás que añadir un cargo adicional de 5% (cobrado por Niubiz y PayPal). No aceptamos cheques bancarios ni cheques de viaje como medios de pago.

» Bolsa de viaje o maletín de lona

La tarde previa al inicio de la caminata, te entregaremos una bolsa de lona para guardar tu ropa y otros artículos indispensables durante el recorrido. Nuestros arrieros se encargarán de transportarla y te la entregarán al llegar a cada campamento. Es importante tener en cuenta que no podrás acceder a los artículos que estén en la bolsa hasta el final de cada día.

El peso máximo permitido es de 7 kg / 15.4 libras, que incluye el peso de tu bolsa de dormir, ropa y otros objetos personales. Miden 60 x 24 x 22 cm (23.6 x 9.4 x 8.7 pulgadas).

» ¿Puedo guardar mi equipaje en la oficina?

¡Por supuesto! Durante el viaje, puedes guardar tu equipaje principal, sin costo, en nuestra oficina (lo puedes coordinar con nosotros el día de la reunión informativa o por correo electrónico)

También puedes guardar lo que no necesites durante el viaje en tu hotel. Casi todos los hoteles ofrecen este servicio de forma gratuita. No dejes objetos de valor en las maletas, guárdalos en la caja fuerte del hotel y pide un recibo detallado (en el improbable caso de robo, muchas compañías de seguros exigen que tengas una

copia del recibo). Lo mejor es poner los objetos, como las tarjetas de crédito, dentro de un sobre cerrado y firmado para mayor tranquilidad.

» Recojo de los clientes

Por favor toma en cuenta:

- Todos los recojos se realizan dentro de la ciudad del Cusco, pero te recomendamos reservar un hotel en el centro histórico con buena ubicación.
- Nuestro guía o personal te confirmará la hora de recojo un día antes del tour.
- Debido a las condiciones del tráfico, la hora de recojo puede variar entre 30 a 45 minutos.
- Cusco es una ciudad antigua con muchas calles estrechas y empedradas. Algunos hoteles y Airbnbs están situados en calles sin acceso a los carros o en subidas largas y empinadas, lo que dificulta el traslado de tu equipaje. Te recomendamos encarecidamente que reserves un alojamiento con fácil acceso.

» Regreso a Cusco

El regreso de Machu Picchu requiere bastante logística, pero no te preocupes. ¡Todo está incluido en tu tour!

- En Machu Picchu, subirás a un bus que te llevará durante 25 minutos a la pequeña ciudad de Aguas Calientes. Abordarás el bus según el orden de llegada.
- En Aguas Calientes, tomarás un tren hacia Ollantaytambo (o Poroy). Tu guía te dará los boletos de tren donde se indica la hora de embarque. Asegúrate de estar en la estación 30 minutos antes. El tren de Aguas Calientes a Ollantaytambo tarda 1 hora con 45 minutos.
- Una vez que llegues a la estación, nuestro representante, identificado con la ropa de Salkantay Trekking, te estará esperando para llevarte a Cusco o directamente a tu hotel. El viaje de Ollantaytambo a Cusco dura 1 hora y 30 minutos.
- En Cusco, dependiendo de la ubicación de tu hotel, te llevaremos en un carro más pequeño de nuestra empresa (Hyundai H1) para llegar más rápido a tu hotel.

Nota: Tu tour incluye un boleto de bus Consettur de ida a Aguas Calientes hasta Machu Picchu, por lo que puedes elegir usarlo de Aguas Calientes a Machu Picchu o viceversa. Si deseas un boleto de bus de ida y vuelta, deberás pagar un extra de US\$ 12.00.

» Viajes en grupo

Los viajes en grupo están formados por diferentes tipos de personas, por lo que las condiciones físicas y las edades pueden variar. Al aceptar formar parte de un tour en grupo, también estarás de acuerdo con que algunas personas pueden caminar más rápido o más lento que tú. Por lo tanto, cada persona puede ir a su propio ritmo en la ruta.



Puede ocurrir que un grupo desee modificar el recorrido; sin embargo, el guía decidirá si dichos cambios son posibles después de consultar con todos los integrantes.

» Huelgas y manifestaciones

Las huelgas y manifestaciones son habituales en Perú, lo que puede interrumpir algunos de nuestros viajes. Las carreteras o vías de tren pueden ser tomadas o bloqueadas. Sin embargo, trataremos de mantener tu viaje tal y como estaba previsto inicialmente, aunque ello implique que salgamos una noche antes de la fecha prevista.

En caso de cambios o cancelaciones, nuestro departamento de operaciones coordinará todo contigo. Tu seguridad es nuestra máxima prioridad, por lo que tomaremos las decisiones para protegerte.

» Objetos perdidos

Por favor, presta atención al lugar donde dejas tus cosas y recuerda recogerlo todo cada vez que salgas de un lugar o transporte. Tú eres el único responsable de tus cosas durante el tour.

¿QUÉ DEBES TRAER?

- » Pasaporte vigente
- » Dinero extra (recomendado soles)
- » Medicamentos personales
- » Botella de agua o camelbak - (opcional pastillas purificadoras)
- » Bloqueador solar 70+ o mas
- » Repelente de insectos
- » Productos de aseo personal
- » Botas/zapatos de montaña (de preferencia impermeables)
- » Calzado ligero o sandalias
- » Pantalones para caminata (*)
- » Calcetines de caminata
- » Pantalones térmicos
- » Shorts
- » Escarpines impermeables
- » Camisetas manga larga
- » Casaca térmica
- » Casaca impermeable
- » Poncho impermeable
- » Guantes de lana o impermeables
- » Sombrero que proteja cara y cuello
- » Gorro de lana
- » Pañuelo para cuello o buff
- » Lentes con protección UV
- » Bolsa de Dormir
- » Bastones para caminata
- » Mochila para caminata mediana (15 a 25 litros)
- » Cámara con cargador
- » Bateria externa
- » Snacks: barras energéticas, electrolitos, frutos secos, geles energéticos, etc
- » Traje de baño
- » Toalla
- » Linterna



Es recomendable usar pantalones impermeables durante la temporada de lluvias (septiembre a marzo).



Salkantay
TREKKING
Trek & Expeditions Specialists

Ganadores de:



Tourism Quality
Recognition by
MINCETUR, Peru



Peru's Leading
Tour Operator
2024



South America's Leading
Tour Operator
2025



Best of the Best
Travelers' Choice
2025



info@salkantaytrekking.com



+51 958 191 179



Calle Triunfo 392, Oficina 212 (2do Piso)
Centro Artesanal Arte Inka - Plaza de Armas del Cusco



De Lunes a Sábado
de 9:00 am a 7:00 pm

www.caminosalkantay.com